

XM 20 JC



CARACTERISTICAS TECNICAS

	Unidades	XM 20 JC
Motores Tipo		2 Bypass
Potencia	kW-HP	2,6 – 3,4
Voltaje Frecuencia	V Hz	230 50/60
Máximo vacío	Mbar	250
Máxima caudal	m³/h	380
Boca de aspiración	Ø mm	50
Nivel de ruido – (EN ISO 3744)	dB(A)	72
Capacidad contenedor	Litros	20
Dimensiones	mm	516x545
Altura	mm	994
Peso	Kg	38
Filtro primario		
Tipo		Cartucho
Superficie Diámetro (Clase EN 60335-2-69)	cm² mm	34.000 305 IFA/BGIA M-PES AL
Material		Poliéster antiestático
Sistema de limpieza filtro		JetClean®
Filtro absoluto – opcional		
Superficie (Clase – EN 1822)	cm²	22.000 H14
Material		Fibra de vidrio



M O N O F A S I C A S
 A S P I R A D O R A S I N D U S T R I A L E S

XM 20 JC



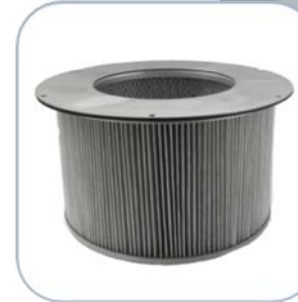
ASPIRADORAS INDUSTRIALES
M O N O F A S I C A S

UNIDAD DE SUCCION



La aspiración se realiza con 2 motores bypass. Cada motor lleva su propio interruptor independiente que permite al operador elegir la prestación de aspiración. Los motores son colocados en una camisa metálica robusta, con una esponja insonorizada para el mantenimiento de un bajo nivel de ruido.

CARTUCHO FILTRO EN CLASE M



La filtración se asegura gracias a un filtro en cartucho robusto en poliéster. El cartucho es proyectado para llevar una grande superficie filtrante en un espacio compacto. De esta manera el aire puede atravesar el filtro aun si éste está sucio. El filtro esta certificado en clase M (BIA | EN 60335-2-69). Para las partículas hasta 1 micrón, preservando los motores y los operadores en los alrededores.

JetClean® SISTEMA DE LIMPIEZA FILTRO



El aspirador esta equipado con un nuevo sistema de limpieza llamado JetClean® proyectado por Depureco. Gracias a la diferencia de presión entre el interior y el exterior del aspirador, el sistema genera un flujo de aire dentro del cartucho, sacando el polvo desde la superficie del filtro. Este es un método rápido y eficiente para mantener el filtro limpio durante las operaciones, sin parar el motor.

CONTENEDOR



El material aspirado se acumula en un contenedor pintado. El contenedor puede ser fácilmente desplazado gracias a 4 ruedas industriales pivotantes. Cada rueda esta localizada en un soporte reforzado para garantizar la mejor estabilidad durante el movimiento.

OPCIONES DISPONIBLES

ANT M	Filtro antiestático Clase M Clase (EN 60335-2-69)
HEPA 14	Filtro absoluto (EN 1822-5)
PTFE	Filtro PTFE (Clase M EN 60335-2-69)
BX	Contenedor en acero inoxidable AISI 304
GX	Contenedor + cámara en acero inoxidable AISI 304
GRD	Puesta a tierra